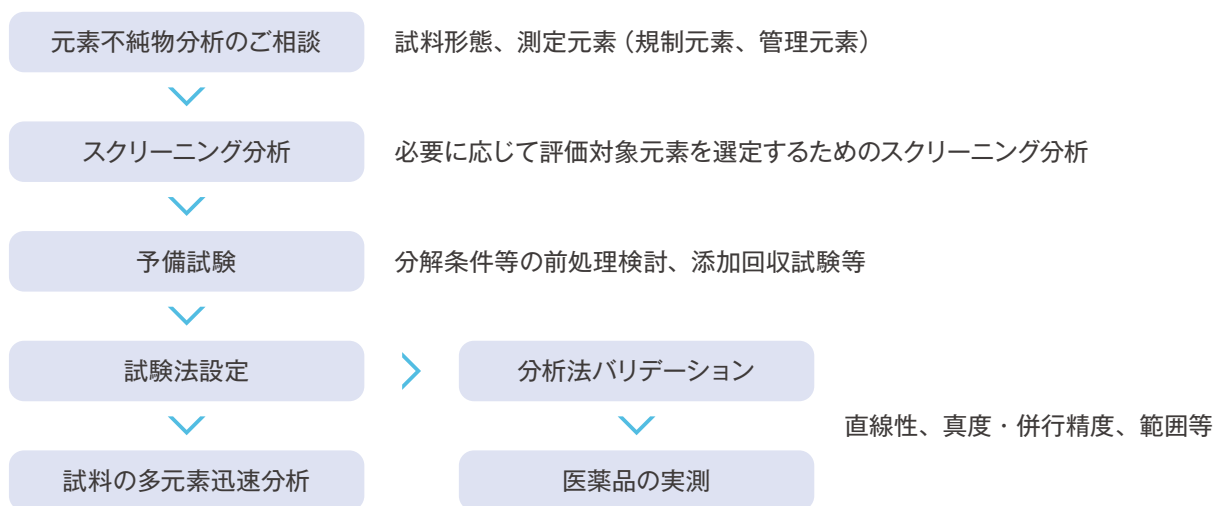


医薬品の元素不純物分析 (ICH Q3D)

ICH Q3D施行により、「医薬品の元素不純物ガイドラインについて」に基づいて、対象となる元素不純物の含有量を管理する必要があります。元素不純物の由来は、原薬製造時の残留溶媒、製剤の構成成分に含まれる不純物、設備や容器から移行する不純物など複数あると考えられます。

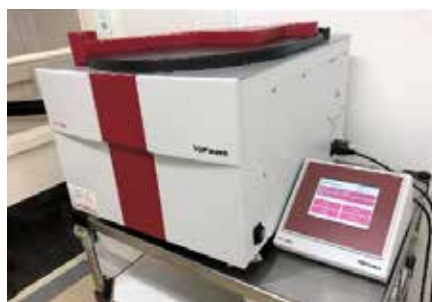
当社では、微量金属分析専用の試験室を整備すると共に実験器具などからのコンタミ対策を実施し、微量分析の確かな技術、豊富な経験を駆使して、お客様のリスクアセスメントをサポートさせていただきます。

ご依頼のフロー

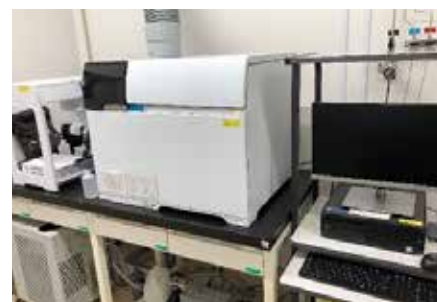


※お客様の試験目的などのご要望に応じて対応いたします。

測定機器



マイクロウェーブ分解装置



ICP-MS分析装置

