

水銀測定 / 受託分析

水銀濃度測定のご案内

下記の様々な試料に対応して測定が可能です。

【固体状】 食品、肥料、飼料、電気・電子機器材料、樹脂、石炭、鉱物、土壌、汚泥など

【液体状】 水道水、水道原水、工場排水、河川水、湖沼水、雨水、土壌（溶出液および含有量）などが一般的ですが、
排ガス吸収液、底質、食品や前処理を終えた検水としての生体、医薬品などの測定も可能

【気体状】 環境大気や作業環境など

様々な測定機器を所有

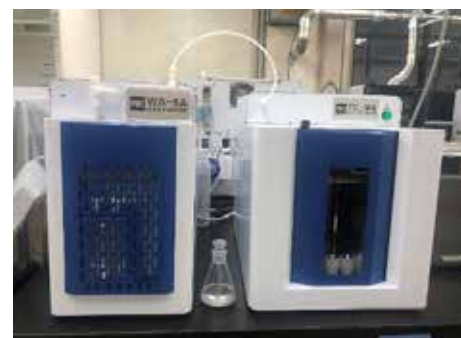
下記の装置を所有しており、試料に合わせた分析が対応可能です。



MA-3000 : 固体状



RA-4500 : 液体状



WA-5A : 気体状

様々な試料形態をサポート

ご依頼者様の試料形態に合わせた測定装置で分析いたします。

ご質問等がございましたら、お問い合わせください。

